

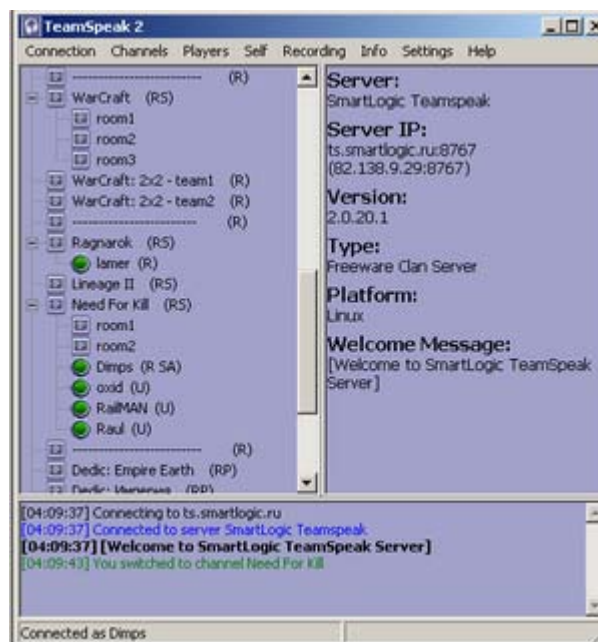
Настройка клиента TeamSpeak

В данном документе рассказывается, что такое TeamSpeak, как его установить и настроить для работы с локальным сервером.

Что такое TeamSpeak

TeamSpeak – это программа для голосового общения при помощи микрофона. Вы подключаетесь к серверу, к которому подключаются и другие пользователи, и попадаете на канал **Трактирь**. Далее вы можете выбрать любой канал, перейти на него и разговаривать с людьми, сидящими на нём. Если вам не хватает существующих каналов, вы можете создать свой собственный и управлять им.

TeamSpeak можно использовать как для того, чтобы общаться с напарниками во время многопользовательских сетевых игр, так и для деловых переговоров или простых бесед.



Установка клиента TeamSpeak

Идём на официальный сайт TeamSpeak (<http://www.goteamspeak.com/>) и скачиваем последнюю версию клиента:

Для OS Windows:

ftp://ftp.freenet.de/pub/4players/teamspeak.org/releases/ts2_client_rc2_2032.exe

5.8 МБ, версия 2.0.32.60

Для OS Linux и подобных:

ftp://ftp.freenet.de/pub/4players/teamspeak.org/releases/ts2_client_rc2_2032.tar.bz2

7.52 МБ, версия 2.0.32.60

Далее объясняется процесс установки для OS Windows:

1. Запускаете скачанный файл **ts2_client_rc2_2032.exe**
2. На вопрос о том, хотите ли вы продолжить установку клиента, отвечаете положительно, нажимаете **Next >**
3. Подтверждаете принятие лицензионного соглашения, жмёте **Next >**

4. Вас попросят указать путь, куда будет установлен клиент TeamSpeak. Можете согласиться на предлагаемый по умолчанию **C:\Program Files\Teamspeak2_RC2**, можете выбрать свой. Жмёте **Next >**
5. Вас попросят указать, как будет называться создаваемый пункт в меню Пуск. Можете согласиться на предлагаемый по умолчанию **Teamspeak2 RC2**, можете ввести собственный вариант. Можете поставить галочку **Don't create a Start Menu folder**, если хотите, чтобы никакого пункта в меню Пуск не создавалось. Жмёте **Next >**
6. Ставите галочку **Create a desktop icon**, если хотите, чтобы на рабочем столе был создан ярлык для программы. Жмёте **Next >**
7. Жмёте **Install**
8. В появившемся диалоговом окне **TeamSpeak Codec Installer** жмёте **Next >**
9. Жмёте **Next >**
10. Жмёте **Finish**, поздравляю, установка завершена. Теперь в окне **Setup'a** показывается история версий программы, жмёте **Next >**
11. Если вы хотите запустить TeamSpeak прямо сейчас, ставите галку **Launch Teamspeak**, жмёте **Finish**

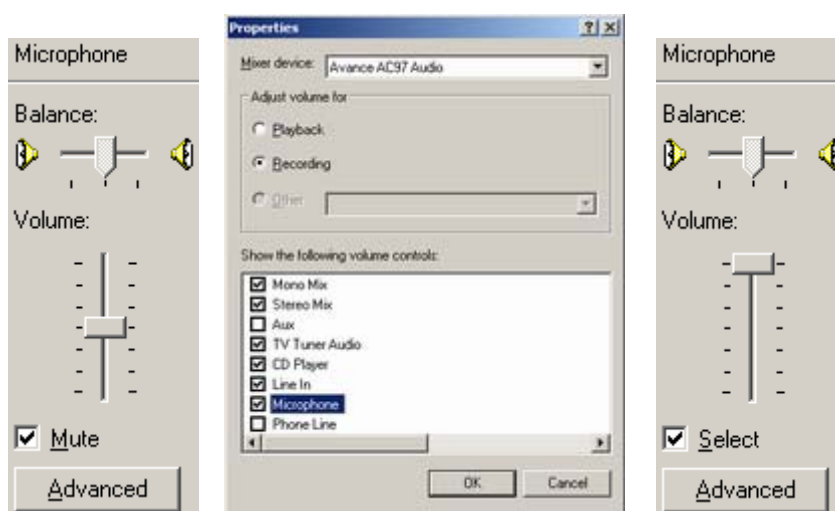
Настройка клиента TeamSpeak

Итак, у вас уже есть установленный клиент TeamSpeak. Теперь нужно его как следует настроить.

Для начала убедимся, что микрофон вставлен в разъем для микрофона, наушники – в разъем для наушников. Теперь заходим в **Регулятор громкости** (щелчок правой кнопкой мыши по значку в системном трее [рядом с часами], **Открыть Регулятор громкости**).

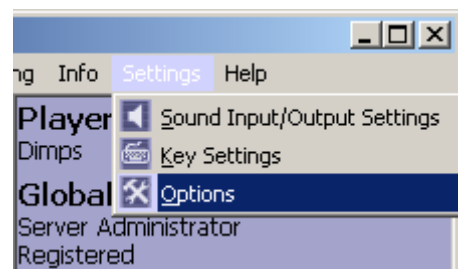
В свойствах **вывода** отключаете микрофон (ставите галочку рядом с регулятором его громкости, либо сводите этот регулятор на минимум)

В свойствах **записи** выбираете микрофон как устройство записи (ставите галочку рядом с регулятором уровня его записи). Уровень записи выбирается в зависимости от вашей аппаратуры и предпочтений. Для начала, можете поставить его на максимум. Также поэкспериментируйте с **Усилением микрофона +20 dB**.

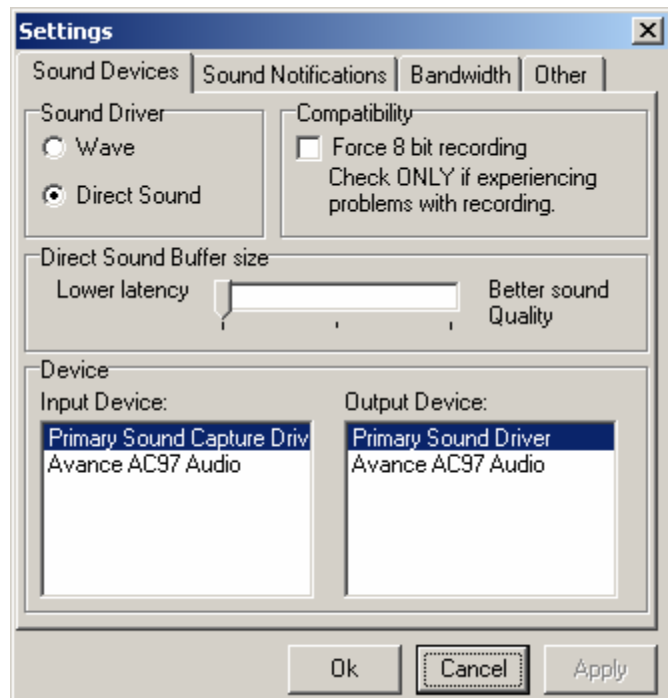


На этом мы закончили работу с **Регулятором громкости**, переходим к настройке собственно клиента TeamSpeak.

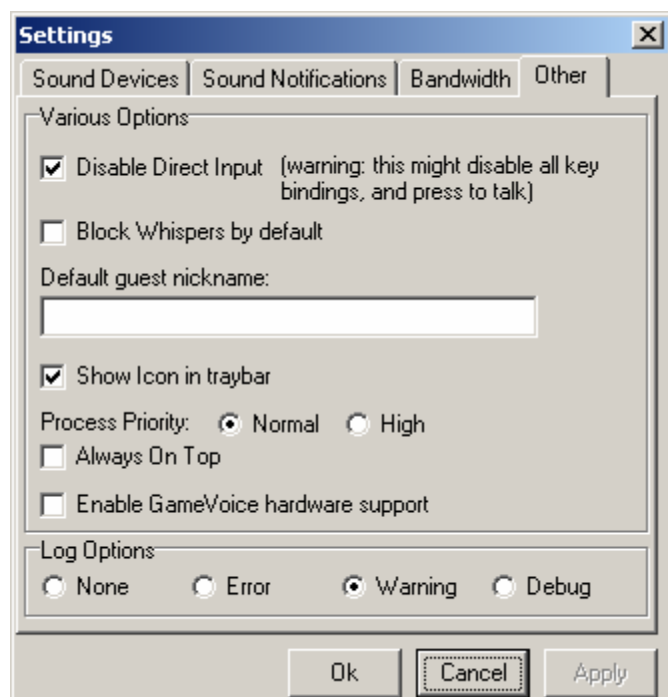
- Открываем **TeamSpeak** и заходим в меню **Settings** → **Options**.



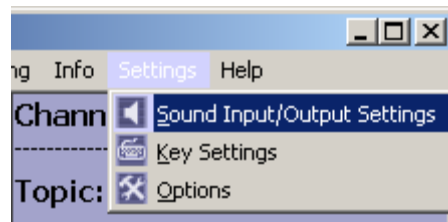
- На первой вкладке выбираем устройства ввода и вывода из списка. Бегунок советуем передвинуть влево, хотя это зависит от вашей аппаратной конфигурации.



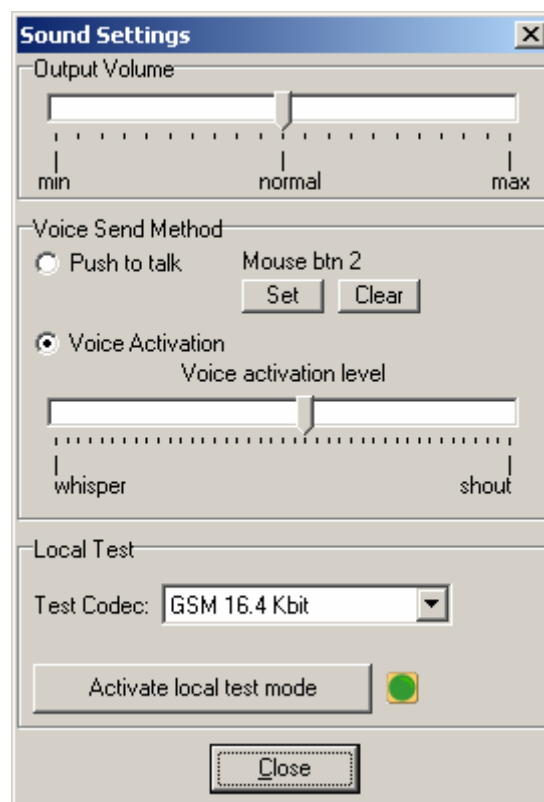
- На последней вкладке рекомендую поставить галку **Disable Direct Input**. Это нужно для того, чтобы избежать проблем с некоторыми играми.



- Жмёте **Ok**.
- Заходите в меню **Settings** → **Sound Input/Output Settings**.



- Есть два варианта работы программы:
 1. TeamSpeak передаёт ваш голос только тогда, когда вы нажимаете определённую кнопку. (**Push to talk**)
 2. TeamSpeak начинает передавать голос тогда, когда слышит его на микрофоне. (**Voice Activation**)
В играх удобнее всего использовать второй вариант, т.к. вам не нужно будет отвлекаться на то, чтобы зажимать кнопку для разговора. Первый вариант полезен, если вам не удаётся избавиться от эха, или у вас нет наушников, только колонки. В этом случае режим **Voice Activation** ведёт себя непредсказуемо, страдают ваши собеседники.

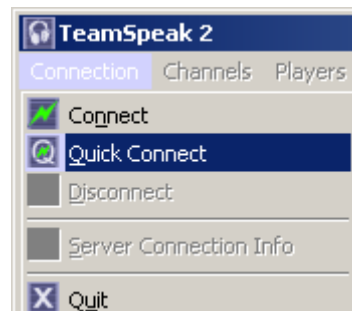


- Если вы выбрали **Voice Activation**, то вам надо настроить чувствительность активации. Для этого ставите в нижнем комбобоксе кодек **GSM 16.4 Kbit** (можно ставить любой, но именно этот кодек используется на большинстве каналов), нажимаете **Activate local test mode** и начинаете говорить в микрофон. Приблизительно через секунду ваш голос зазвучит в ваших наушниках. Таким образом вы сможете оценить, как вас услышат люди. Следует понимать, что зелёная лампочка должна загораться только тогда, когда вы говорите и потухать, когда вы замолкаете. Бегунок **Voice activation level** отвечает за чувствительность активации. Чем правее он находится, тем громче должен быть голос, чтобы лампочка загорелась, и ваша речь начала передаваться.
- Верхний бегунок – **Output Volume**, отвечает за громкость вывода голоса собеседников на ваши наушники. Крайне не рекомендую двигать его вправо, голоса станут неразборчивыми.

Поздравляю, настройка TeamSpeak завершена. Пора приступать к подключению к серверу.

Подключение к серверу SmartLogic TeamSpeak

Для того, чтобы подключиться к серверу TeamSpeak, зайдите в меню **Connection** → **Quick Connect**.



В поле **Server address** введите **ts.smartlogic.ru**

В поле **Nickname** введите ваш ник.

В поля **Login Name** и **Password** введите ваш логин и пароль, если вы уже зарегистрированы на сервере, или оставьте их пустыми, если у вас ещё нет логина.

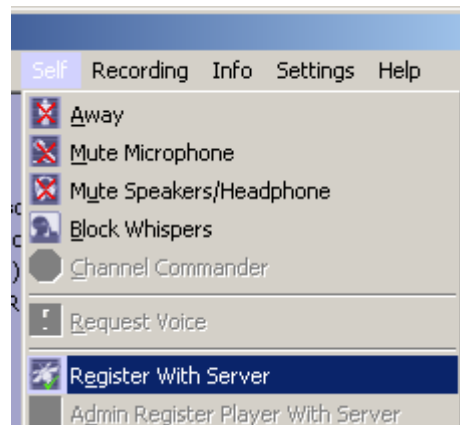
Нажмите **Connect**.

Вы присоединитесь к серверу SmartLogic TeamSpeak.



Регистрация на сервере

Для того, чтобы зарегистрироваться на сервере, зайдите в меню **Self** → **Register With Server**.

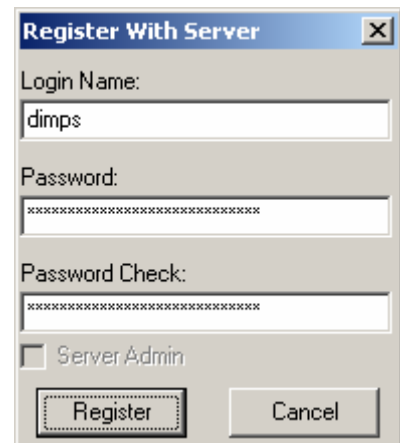


В появившемся диалоговом окне введите:

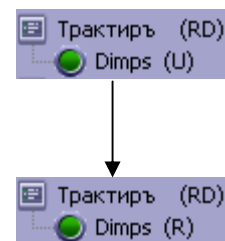
В поле **Login Name** желаемый логин.

В полях **Password** и **Password Check** введите и повторите ваш пароль.

Нажмите **Register**.



Ваш ник станет выглядеть иначе:



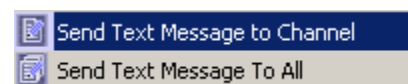
Изменившаяся буква в скобках означает, что вы теперь не **Unregistered** (незарегистрированный), а **Registered** (зарегистрированный) пользователь.

Зарегистрированные пользователи обладают рядом преимуществ, например, они могут сохранять за собой права на каналы. Кроме того, зарегистрированного пользователя можно однозначно идентифицировать по логину и, соответственно, понять, что на сервере находится настоящий пользователь, а не его двойник. (Ники не привязаны к логинам, уникальны только логины!)

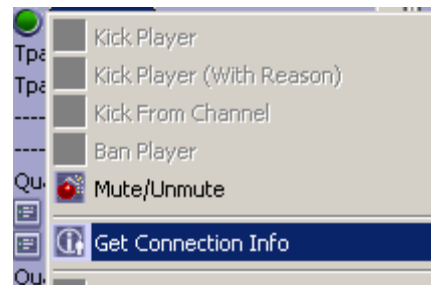
Использование клиента TeamSpeak

Клиент TeamSpeak предоставляет достаточно много возможностей, опишу некоторые из них.

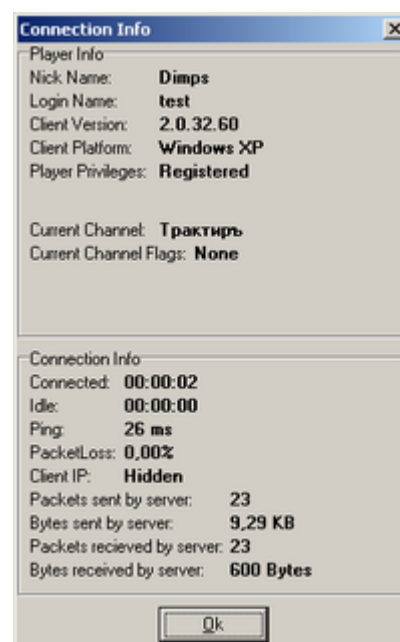
- Вы можете отправлять текстовые сообщения пользователям лично, всем пользователям на канале, всем пользователям на сервере. Для этого кликните правой кнопкой мыши на пользователе или канале и выберите соответствующий пункт: **Send Text Message to Player**, **Send Text Message to Channel**, **Send Text Message to All**.



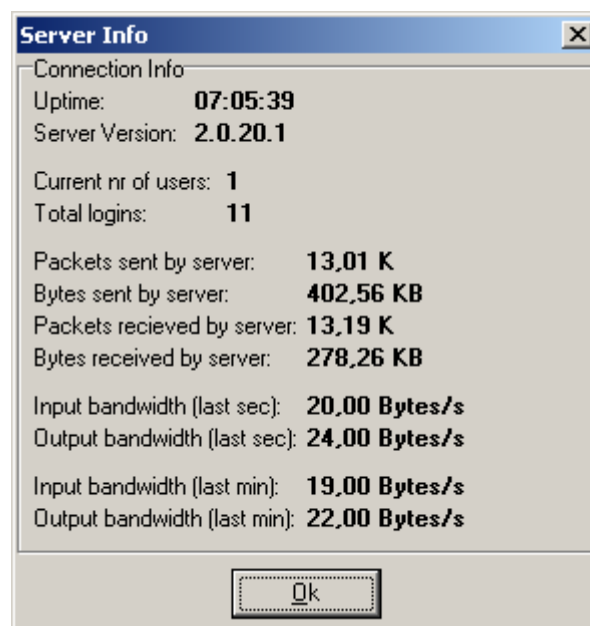
- Вы можете получить информацию о любом пользователе: кликните правой кнопкой на пользователе, выберите пункт всплывающего меню **Get Connection Info**.



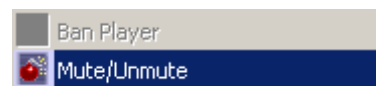
Появится окно с информацией.



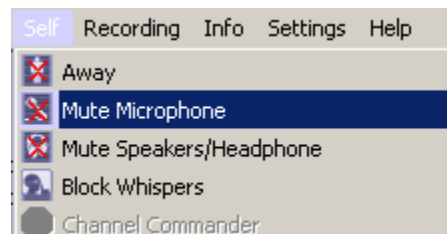
- Вы можете получить информацию о сервере: зайдите в меню **Connection → Server Connection Info**.



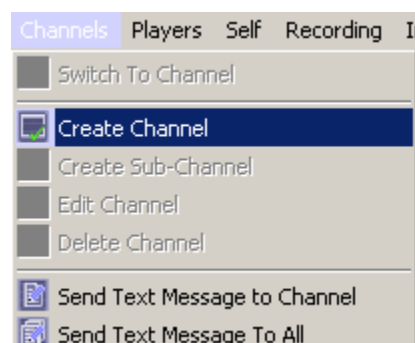
- Вы можете мьютить (заглушать, т.е. прекращать слышать) пользователей. Для этого кликните правой кнопкой на пользователе, выберите пункт всплывающего меню **Mute/Unmute**.



- Вы можете мьютить (заглушать) свой микрофон, полностью отключать весь звук, переходить в режим Away (отошёл от компьютера). Делается это из меню **Self**.



- И, наконец, вы можете создавать собственные каналы. Для этого зайдите в меню **Channels** → **Create Channel**.



В появившемся диалоговом окне заполняете поля:

Name: имя канала

Topic: тема

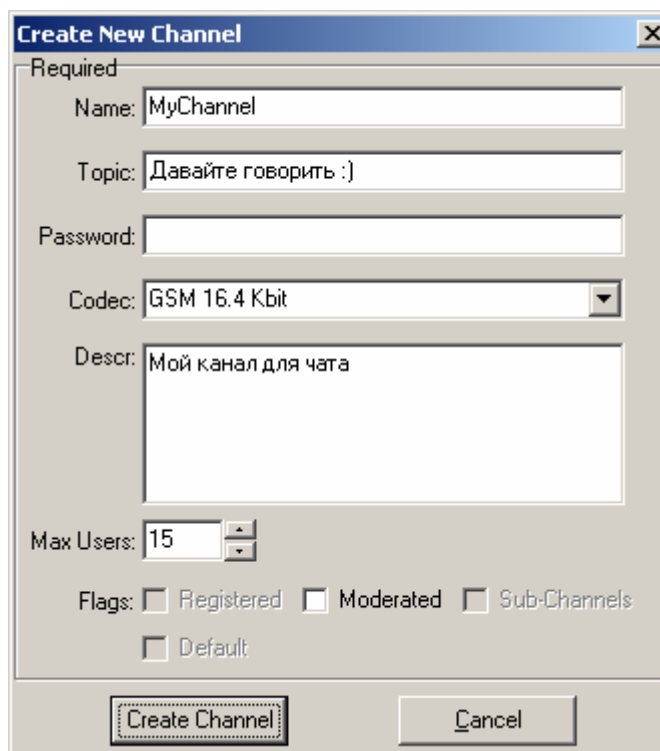
Password: пароль

Codec: GSM 16.4 Kbit

Descr: Описание

Max Users: максимальное количество допускаемых на канал пользователей.

Нажимаете кнопку **Create Channel**, канал создаётся, вы автоматически окзываетесь на нём, у вас права **CA** (**Channel Administrator** – Администратор канала).



Вы не имеете прав создавать **Registered** (Зарегистрированные) каналы, поэтому ваш канал пропадёт, как только последний человек уйдёт с него, после этого канал придётся создавать заново.